



Sie sind hier: main · Produkte · DUPLI-COLOR · Auto · Vorbehandlung · Zink-Grundierung

ZINK-GRUNDIERUNG



Hervorragender Korrosionsschutz für alle Eisenmetalle wie Autokarosserien, Auspuffanlagen, Tore, Maschinen, Metallgehäuse, Beschläge, Zäune, usw. Eignet sich besonders für den Schutz von Schweissnähten und für besonders korrosionsgefährdete Metalle.

Besonders einfach und schnell anzuwendender, kathodischer Korrosionsschutz auf hohem technischen Niveau.

Für die farbgleiche Reparatur von verzinkten Flächen *DUPLI-COLOR Zink-Alu-Spray Art.Nr. 504433* verwenden.

[Technisches Merkblatt](#)

[Bestellangaben/Lieferbare Farbtöne](#)

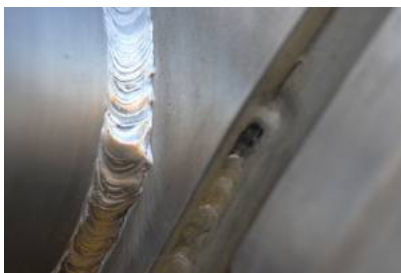
[Händlersuche für dieses Produkt](#)

[Sicherheitsdatenblatt 1](#)

[Schrittweise Anleitung](#)

[Allgemeine Hinweise](#)

ANWENDUNGSBEISPIELE



PRODUKTE

DUPLI-COLOR

> Auto

> Vorbehandlung

- 1K Korrosionsschutz
- Acryl Spritzspachtel
- Beispritzlack
- Filler
- Haftgrund
- Haftgrund für Aluminium
- Kontrollschwarz
- Kunststoff-Reiniger
- Plastic Primer
- Silikontferner
- Zink-Alu-Spray 300°C

Zink-Grundierung

Zinkspray 600°C

- > Autofarbtöne
- > TUNING
- > 2K Super Klarlack
- > Repair Box
- > CAR'S Rallye-Sprays

> Dekoration

> Magnetic Paint

> Rostschutz

> Markierung

presto

MOTIP

ColorMatic

ColorMark

Distein

Weitere

[Gefällt mir](#) [Teilen](#) 1,8 Tsd.

Mit MOTIP DUPLI immer aktuell informiert! Noch mehr Infos auf:



